

Erfassungssoftware LimnoBase

Die BISANTECH-NUOVA GmbH & Co. KG hat für die Landestalsperrenverwaltung des Freistaates Sachsen (LTV) eine Softwarelösung für die schnelle und effiziente Erfassung von Labordaten zur biologischen Wasserqualität entwickelt und programmiert. Die Erfassungssoftware basiert auf der genauen Analyse kundenspezifischer Anforderungen und unterstützt die typischen Bearbeitungsabläufe zur Identifizierung und Auszählung von Mikroorganismen in Wasserproben. Datenbankbindung, Netzwerkfähigkeit und Datenschnittstellen ermöglichen eine optimale Konfiguration des Programms in Abhängigkeit von den konkreten Einsatzbedingungen.

Das Ziel ist die schnelle und optimierte Erfassung der relevanten Daten in verschiedenen Untersuchungsstellen bzw. durch beauftragte Externe.

Die Programmoberfläche und die einzelnen Bearbeitungsformulare wurden in enger Zusammenarbeit mit erfahrenen Fachbearbeitern entwickelt und ständig verbessert.

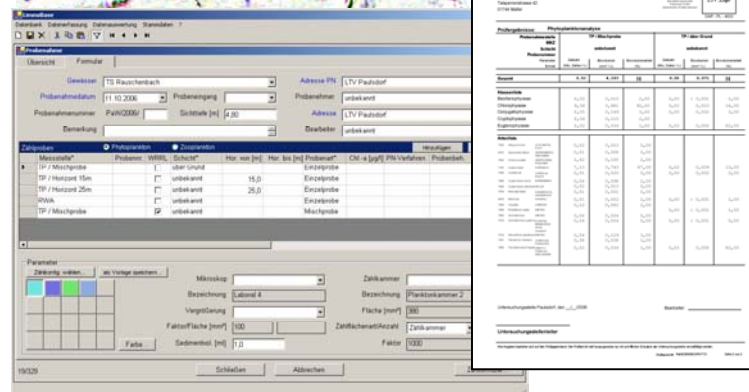
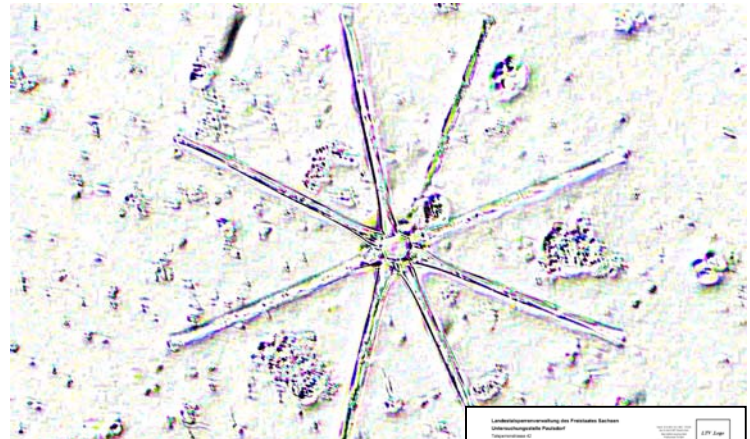
Die erfassten Daten können lokal gespeichert und/ oder in einer zentralen Datenbank verwaltet werden.

Für den Datenaustausch mit Fremdsystemen und technischen Laboreinrichtungen (Mikroskope, etc.) stehen Datenschnittstellen bereit.

Eine Benutzerverwaltung ist Bestandteil der Softwarelösung.

Messprotokolle, ein detaillierter Akkreditierungs-Prüfbericht und weitere Berichte sind leicht zu erstellen.

Die benötigten Stammdaten (mehrere Artenlisten, etc.) können komfortabel verwaltet und erweitert werden.



Funktionalitäten

- Mehrere Untersuchungsstellen und externe Beauftragte integrierbar, trotzdem autarke Arbeitsweise möglich
- Optimierte Oberflächengestaltung, integrierte Bildverwaltung
- Biovolumenbestimmung, Formeleditor
- Gerätekonfigurationen und Kopplung mit Fremdsoftware
- Import/ Export von Stamm- und Bewegungsdaten
- Zweckmäßige Berichte

Stichworte

- Laboruntersuchung von Wasserproben
- Wasserrahmenrichtlinie (WRRL)
- Datenerfassung
- Ablaufoptimierung
- Benutzerfreundlichkeit
- Datenschnittstellen
- Fachinformationssystem
- Lokale, zentrale bzw. verteilte Datenhaltung
- Komfortable Auswertungsmöglichkeiten mit Datenexport nach MS Office

BISANTECH-NUOVA GmbH & Co. KG

Stammhaus Bitterfeld
Zörbiger Straße
D-06749 Bitterfeld
Tel: 03493-300-0

Niederlassung Leipzig
Berliner Straße 81a
D-04129 Leipzig
Tel: 0341-90 999-0

E-Mail: info@bisantech.de